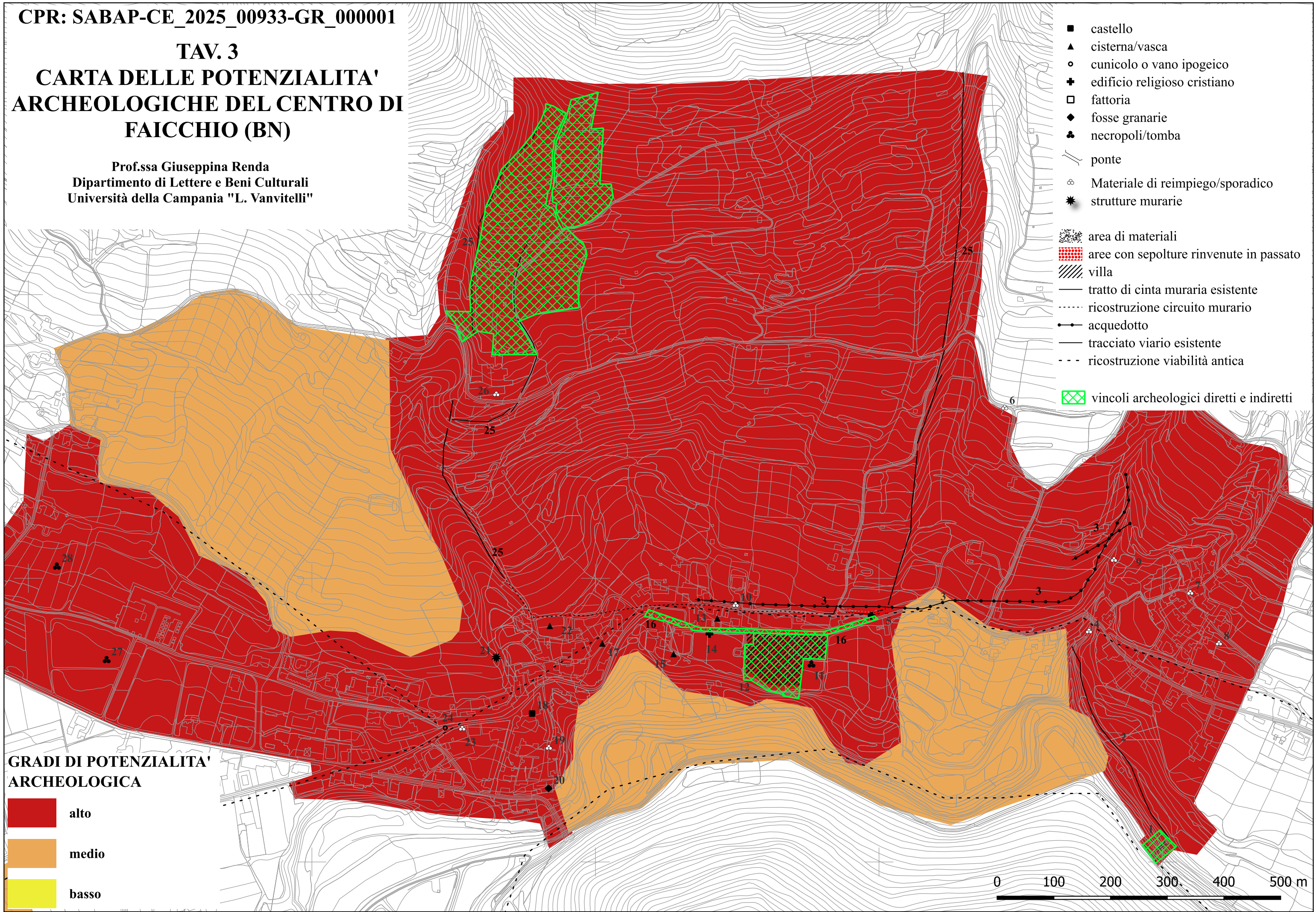


CARTA DELLE POTENZIALITA' ARCHEOLOGICHE DEL CENTRO DI FAICCHIO (BN)

Prof.ssa Giuseppina Renda
Dipartimento di Lettere e Beni Culturali
Università della Campania "L. Vanvitelli"



- castello
- ▲ cisterna/vasca
- cunicolo o vano ipogeico
- ✚ edificio religioso cristiano
- fattoria
- ◆ fosse granarie
- ♣ necropoli/tomba
- ponte
- ⊗ Materiale di riimpiego/sporadico
- ✱ strutture murarie
- area di materiali
- aree con sepolture rinvenute in passato
- ▨ villa
- tratto di cinta muraria esistente
- ⋯ ricostruzione circuito murario
- acquedotto
- tracciato viario esistente
- - - ricostruzione viabilità antica
- vincoli archeologici diretti e indiretti

GRADI DI POTENZIALITA' ARCHEOLOGICA

- alto
- medio
- basso

