

CPR:
SABAP-CE_2025_00933-GR_000001

TAV. 2

CARTA DELLE POTENZIALITA' ARCHEOLOGICHE DEL TERRITORIO DI FAICCHIO (BN)

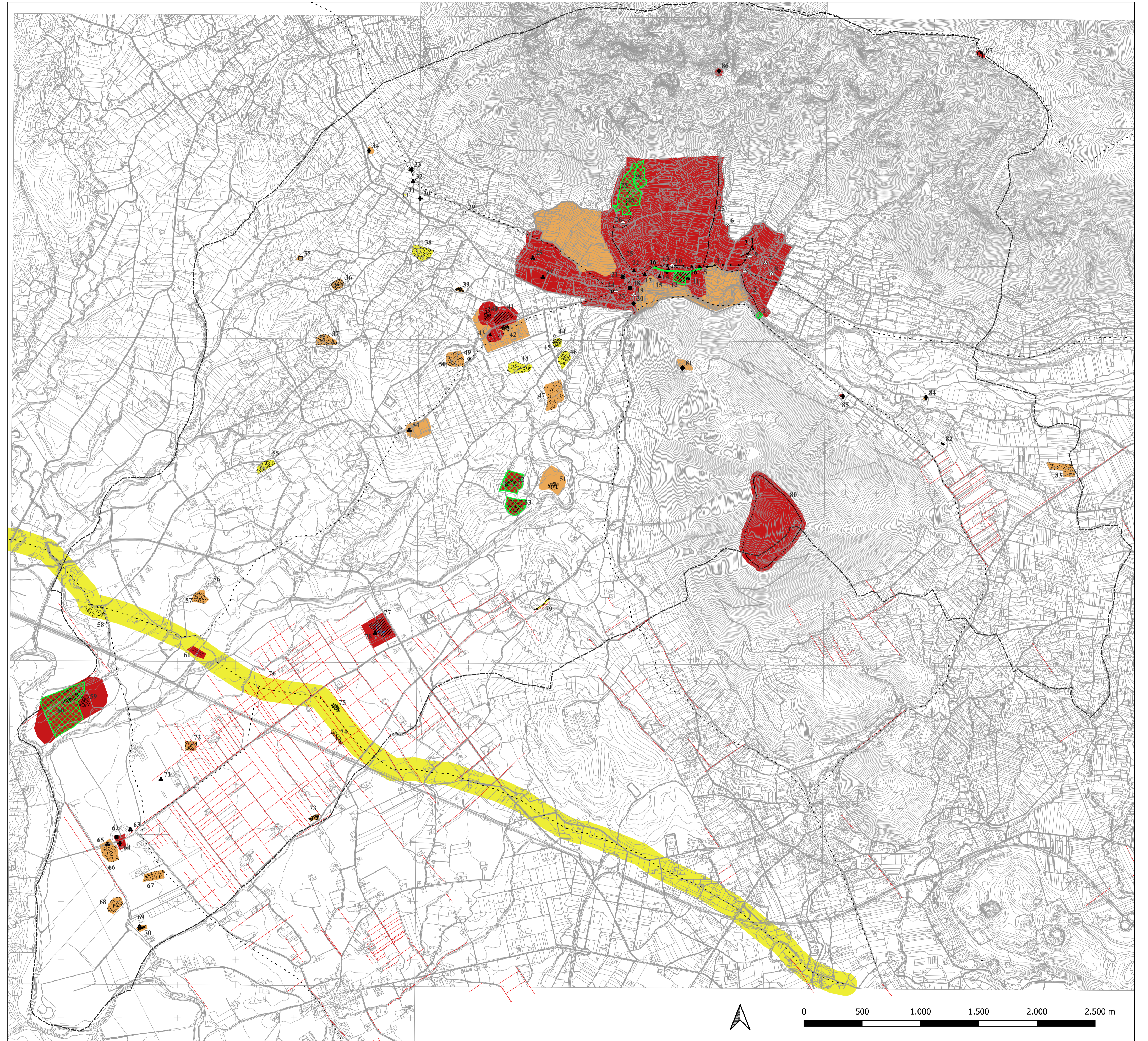
scala grafica

SIMBOLOGIA

- castello
- ▲ cisterna/vasca
- cunicolo o vano ipogeico
- + edificio religioso cristiano
- fattoria
- ◆ fosse granarie
- ▲ necropoli/tomba
- ponte
- ◇ materiale di reimpiego/sporadico
- ★ strutture murarie
- tracce di divisione agraria
- area di materiali
- aree con sepolture rinvenute in passato
- ▨ villa
- tratto di cinta muraria esistente
- ricostruzione circuito murario
- acquedotto
- tracciato viario esistente
- ricostruzione viabilità antica
- vincoli archeologici diretti e indiretti
- confini comunali

GRADI DI POTENZIALITA' ARCHEOLOGICA

- alto
- medio
- basso



Prof.ssa Giuseppina Renda
Dipartimento di Lettere e Beni Culturali
Università della Campania "L. Vanvitelli"