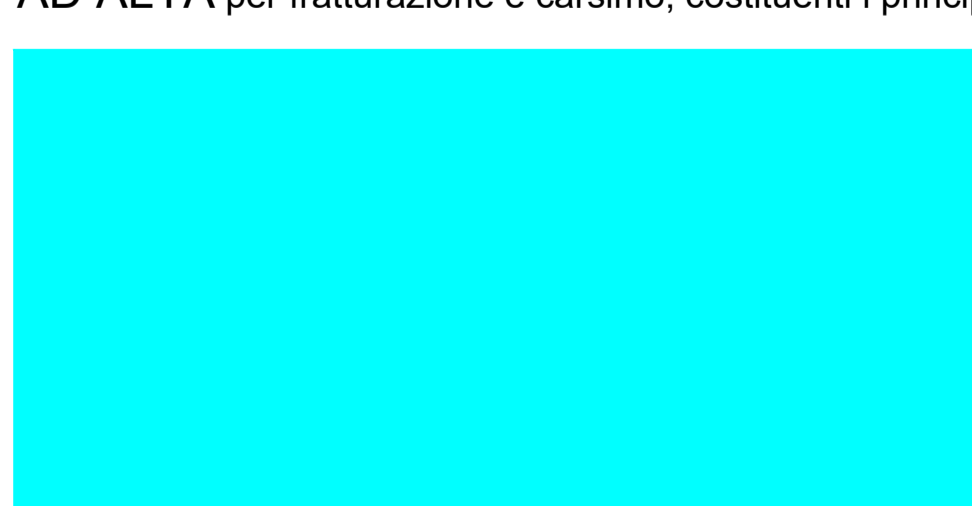


AREE A PERMEABILITA' DA MEDIO-ALTA
 per fratturazione/feccurazione o per porosità primaria.
AD ALTA per fratturazione e carsismo, costituenti i principali ACQUIFERI.



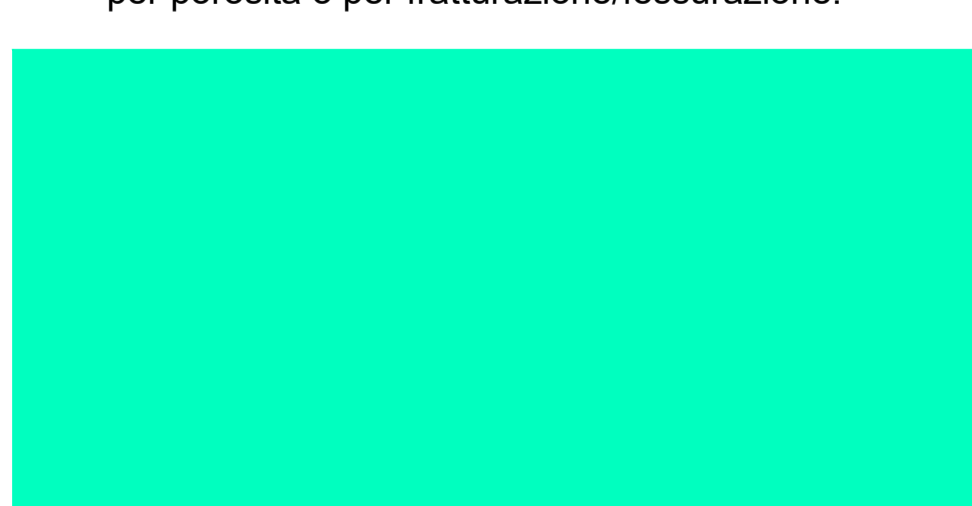
- Nei **SEDIMENTI CARBONATICI DI PIATTAFORMA** è riscontrabile una rete acquifera principale, profonda (falda di base del Matese orientale), ad elevata potenzialità; sono presenti inoltre "falde sospese", di tipo per lo più perenne, connesse a condizioni morfo-lito-tettoniche locali.

- Nei **SEDIMENTI CALCAREI DI TRANSIZIONE** la circolazione idrica sotterranea è solo in parte condizionata dalle intercalazioni di "fine" e dal restringimento delle fratture/fessure con la profondità e può talora fruire di canali carsici. La falda di maggior rilievo è posta a medie profondità ed alimenta sorgenti perenni e di portate anche discrete.

- Nei **DEPOSITI DETRITICI**, posti alla base dei principali rilievi, la circolazione idrica sotterranea è connessa sia agli apporti meteorici diretti che ad eventuali drenaggi di "falde sospese" in acquiferi adiacenti. Nel primo caso la potenzialità della falda in essi impostata, mai rilevante, e funzione soprattutto della estensione in affioramento dei predetti Depositi.

- I **DEPOSITI ALLUVIONALI** di spessore ed estensione significativi sono rappresentati da quelli del Fiume Calore; in essi, anche per la presenza di apporti sotterranei da acquiferi adiacenti, è presente una falda di subalveo a sviluppo articolato ed a buona potenzialità.

AREE A MEDIA PERMEABILITA'
 per porosità o per fratturazione/feccurazione.



In tali aree la circolazione idrica sotterranea non è mai profonda essendo condizionata dai modesti spessori delle formazioni (come nei Depositi Piroclastici), dalla parziale occlusione dei meati da parte di cementi diagenetici (come in più livelli dei Depositi Fluviali Antichi) e dalle non rare intercalazioni di "fine" (come nei Sedimenti Calcareo-Marnosi alloctoni, nei Depositi Fluviali Antichi e nei Depositi Alluvionali distali dei Fiumi Volturno e Calore). Possono essere sede di modesti acquiferi alimentanti pozzi e sfiori sorgentizi generalmente a bassa potenzialità.

AREE A PERMEABILITA' DA BASSA A PRATICAMENTE NULLA

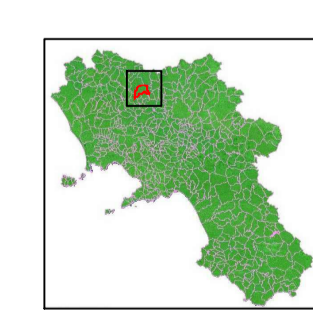


I sedimi costituenti tali aree rappresentano le principali soglie di permeabilità (sovraimposte ed in subordine sottoposte) dei principali acquiferi, agendo da "tamponi" impermeabili e condizionandone le emergenze. Essi sono sede di strati saturi episuuperficiali, impostati nell'areato-alterato (primi metri dal p.c.) e, a luoghi, quando prevalgono le intercalazioni litoidi (come nelle Arenarie di Caiazzo), di modeste circolazioni idriche impostate lungo le superfici di discontinuità (giunti di stratificazione, fratture/fessure). Pertanto i "punti d'acqua" riscontrabili sono rappresentati da "pozzi-serbatoio" a scarsa potenzialità e da emergenze stagionali.

Probabile Linee di flusso della falda di base

Pozzi quotati

Isopezometriche



Comune di Faicchio
 Provincia di Benevento

PIANO URBANISTICO COMUNALE (P.U.C.)
 Ai sensi della L.R. n. 16 del 22 dicembre 2004
 e della L.R. n. 9 del 07 gennaio 1983

ELABORATO		CARTA IDROGEOLOGICA DI DETTAGLIO E DELLE ISOPEZOMETRICHE	
SCALA	1:5.000	DATA	Dicembre 2024
REDATTORI		TAVOLA	
DEL DOTT. GEOL. ANTONIO COFRANDESCO Via Aldo Moro n.52 - 83032 - Faicchio (BN)			
			17B